

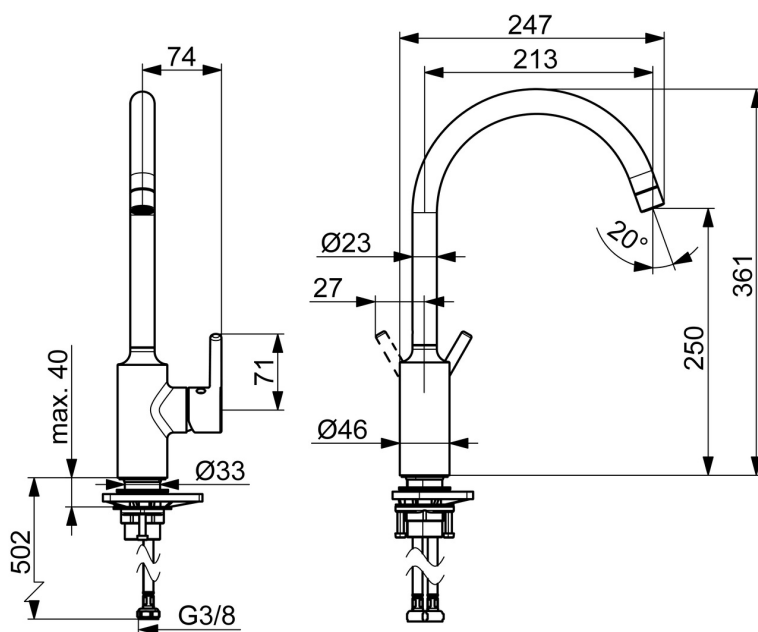
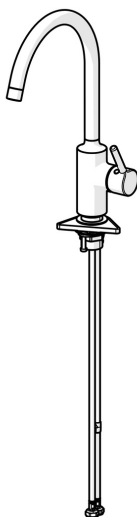
2638AF Oras Optima Köksblandare

EAN: 6414150102141
RSK: 8312105
static.oras.com/2638AF



Köksblandare med pinnspak, hög svängbar C-utloppspip och strålsamlare. Utloppspipens svängradie är förinställd på 120° (kan begränsas till 0°/60°/360°). Inbyggd spärr för begränsning av temperatur och flöde via Oras 3.0 keramiska kassett. F = flexibel anslutning.

- Kök
- Ettgreppsblandare med sidospak
- Bänkmonterad
- Krom
- Svängbar utloppspip
- CASCADE® - stråle
- Ettgreppsblandare, Pinnspak, Symboler för Varmt/Kallt
- Möjlighet till spärr för begränsning av temperatur och flöde
- Ø 30 mm keramisk Eco kassett för flödes- och temperaturkontroll
- Flexibel anslutning
- Blandarkroppen är tillverkad i avzinkningshårdig mässing



Teknisk data

Flödesegenskaper

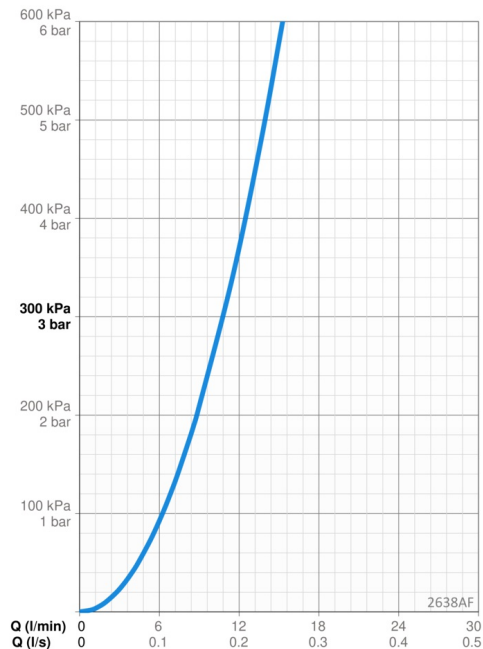
| | |
|-------------------------------|----------|
| Flöde vid 300 kPa | 0.18 l/s |
| Tryckfall vid flöde (0.1 l/s) | 95 kPa |
| Tryckfall vid flöde (0.2 l/s) | 375 kPa |

Tekniska egenskaper

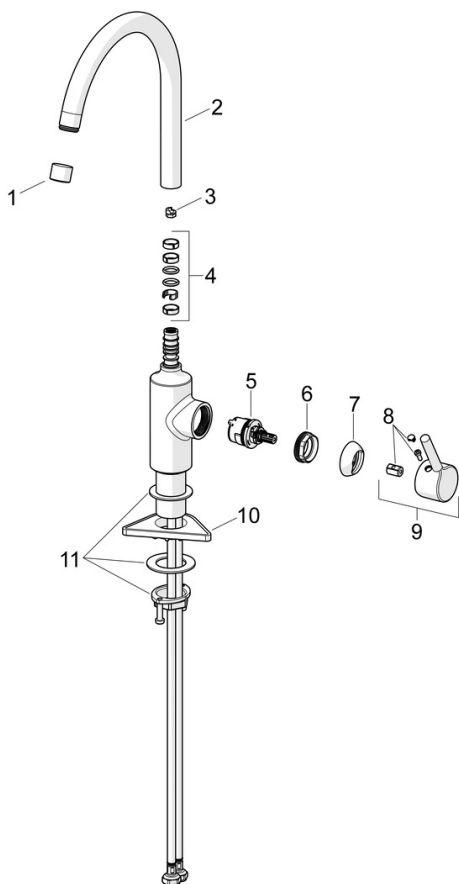
| | |
|------------------------------|---------------|
| Varmvattenanslutning | max. +70°C |
| Arbetsstryck | 50 - 1000 kPa |
| Anslutning, mått | G3/8 |
| Projection | 247 mm |
| Backflow prevention (EN1717) | AA |
| Material | brass |

Bestämmelser

| | |
|-------------|--------------|
| EN standard | EN 817 |
| Ljudklass | I (ISO 3822) |



Reservdelar



SP2638AF

| | Namn | Kod | RSK |
|----|-------------------------------------|-----------|---------|
| 01 | Strålsamlare, STD M22x1 CC A | 1017047V | |
| 02 | Hög utloppspip, L=208 | 1001058V | |
| 03 | Begränsare för utloppspip, 60° / 0° | 159667/10 | 8347867 |
| 03 | Begränsare för utloppspip, 60° / 0° | 159667V | |
| 03 | Begränsare för utloppspip, 120° | 159670/10 | 8347866 |
| 04 | Tätningsserie för utloppspip | 1001098V | |
| 05 | Reglerinsats, 3.0 | 1014428V | 8387010 |
| 06 | Fästmutter, M34x1.5 | 1012133V | 8387014 |
| 07 | Skyddskåpa | 1012132V | 8387012 |
| 08 | Täckbricka | 1012105V | 8387013 |
| 09 | Spak | 1001748V | 8387015 |
| 10 | Stödskiva, 100x60mm | 158825 | 8347884 |
| 11 | Monteringsatts | 602629V | |